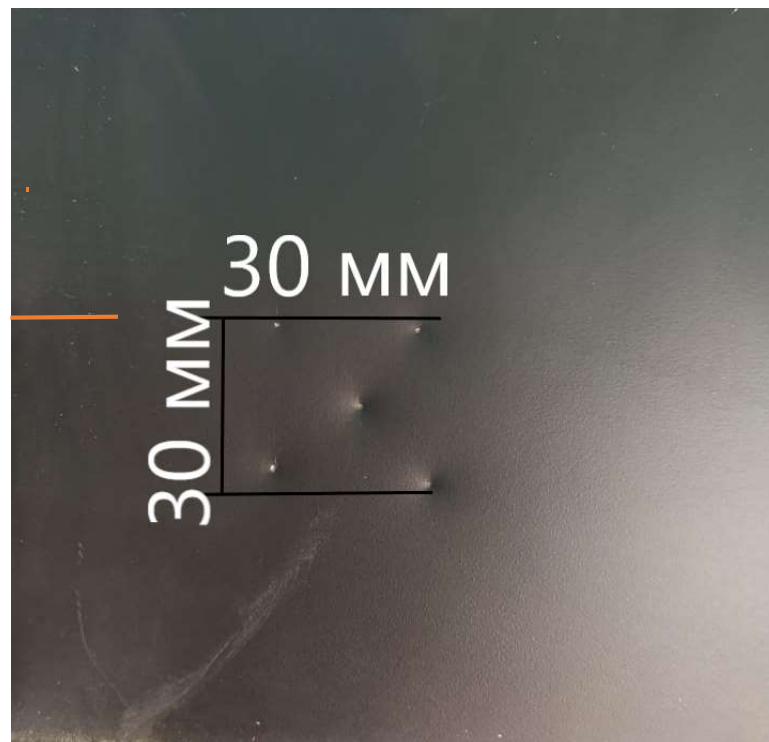


**Модуль А: Стандартный ремонт детали и окраска. (инвариант) (3 часа)**

*(Деталь Деталь: переднее крыло автомобиля в заводском OEM грунте )*

Описание задания:



- Для выполнения задания модуля, участник, самостоятельно смешивает материалы (база, грунт-наполнитель, лак) согласно TDS производителя материалов. Используемые в процессе смешивания материалы (база, грунт-наполнитель, лак, разбавитель, добавки, отвердитель) количество и процентное соотношение участник должен зафиксировать в «Рабочей карте», предоставленной экспертом.

## Алгоритм работы:

- о Основная часть ремонта -1 этап:
- о Очистка и шлифовка места повреждения. Участник прекращает выполнение работы. Эксперт должен оценить работу.



- 
- о Применение 2К шпатлевки (ремонт поврежденной области). Участник прекращает выполнение работы. Эксперт должен оценить работу.



- 
- о Подготовить к грунтованию. Участник прекращает выполнение работы. Эксперт должен оценить работу.



- 
- о Применить эпоксидный грунт в баллончике на голый металл в ремонтной области. Участник прекращает выполнение работы.



- 
- о Применить шлифуемый 2К шлифуемый грунт-наполнитель на весь элемент крыла. Участник прекращает выполнение работы. Перед шлифованием эксперт должен оценить работу.



- о Зашлифовать грунт. Участник прекращает выполнение работы.  
Перед шлифованием эксперт должен оценить работу.



- 
- о Нанесение антигравийного покрытия на область, показанную на стандарте детали, нижняя часть крыла до ребра. Участник прекращает выполнение работы. Эксперт должен оценить работу.



Подготовка к нанесению базового цвета ко всей детали – 2 этап:

- о Нанесение с наружной стороны крыла цветового элемента (базовая краска). Участник прекращает выполнение работы. Эксперт должен оценить работу.



- 
- о Применить 2К прозрачный лак на всю деталь.  
Участник прекращает выполнение работы. Эксперт должен оценить работу.

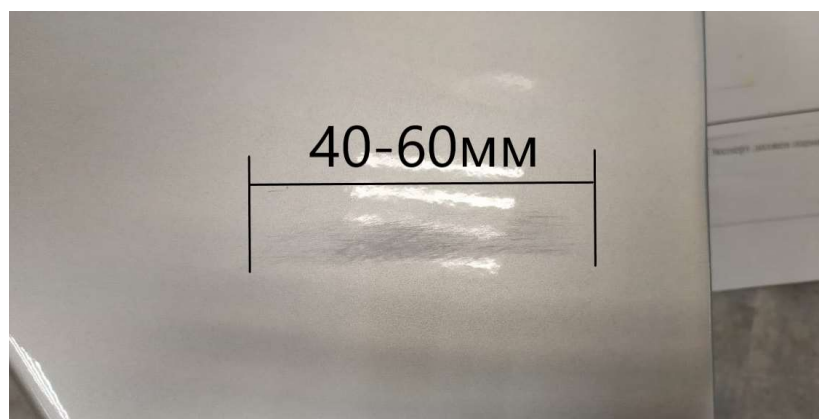


Особенности выполнения задания:

- о Сохранить все сухие отходы в контейнере для сухих отходов и все жидкие отходы в контейнере с жидкими материалами!
- о Крыло должно окрашиваться и сушиться в вертикальном положении.
- о Деталь представлена к оценке экспертам без маскирующего материала.

**Модуль Б: Локальный ремонт окрашенной детали. (инвариант)**  
**(3 часа)** (Деталь: переднее крыло светлый металлик)

Описание задания:



- о Зоны повреждения: вмятина – 3 x 3 см., механическая риска (царапины приблизительно соответствуют абразиву P1000 - P1500) **Зона ремонта 60мм задается экспертом до начала соревнования.**
- о Участник будет использовать базовую краску (светлый металлик) с предварительно смешанной формулой.
- о Для выполнения задания модуля, участник, самостоятельно смешивает материалы (база, грунт-наполнитель, лак) согласно TDS производителя материалов. Используемые в процессе смешивания материалы (база, грунт-наполнитель, лак, растворитель, добавки, отвердитель) количество, процентное соотношение участник должен зафиксировать в «Рабочей карте», предоставленной экспертом.

Алгоритм работы:

- о 1) Очистить соответствующим очистителем (согласно TDS производителя ЛКМ). Произвести полирование. **Участник прекращает выполнение работы. Эксперт должен оценить работу.**



- 
- о 2) Очистить соответствующим очистителем (согласно TDS производителя ЛКМ) и расшлифовать место ремонта. **Участник прекращает выполнение работы. Эксперт должен оценить перед шпатлеванием.**



- 
- о При ремонте повреждения применить 2К шпатлевку. **Участник прекращает выполнение работы. Эксперт должен оценить работу.**



- 
- о Подготовить к грунтованию. Участник прекращает выполнение работы. Эксперт должен оценить работу.



- 
- о Применить эпоксидный грунт в баллончике на голый металл в ремонтной области. Участник прекращает выполнение работы.



- 
- о Применить шлифуемый 2К шлифуемый грунт-наполнитель в ремонтной области. Участник прекращает выполнение работы. Перед шлифованием эксперт должен оценить работу.



- 
- о Зашлифовать грунт. Участник прекращает выполнение работы.



- 
- о Переход по базе только на определенную часть детали (заранее установленную экспертами). Участник прекращает выполнение работы. Эксперт должен оценить выполненную работу



- 
- о Переход по лаку только на определенную часть детали (заранее установленную экспертами). Участник прекращает выполнение работы. Эксперт должен оценить выполненную работу



Особенности выполнения задания:

- o Сохранить все сухие отходы в контейнере для сухих отходов и все жидкие отходы в контейнере с жидкими материалами!
- o Крыло должно окрашиваться и сушиться в вертикальном положении.
- o Деталь представлена к оценке экспертам без маскирующего материала.

**Модуль В: Ремонт и окраска пластиковой детали. (инвариант) (4 часа)**  
(неокрашенный, неструктурный бампер автомобиля)

Описание задания:



- о Зона повреждения - разрыв пластика – 3-5 см. **Зона ремонта задается экспертом до начала соревнования.**
- о Участник будет использовать технику ремонта пластиковых деталей, базовую краску (светлый металлик) с предварительно смешанной формулой.
- о Для выполнения задания модуля, участник, самостоятельно смешивает материалы (база, грунт-наполнитель, лак) согласно TDS производителя материалов. Используемые в процессе

смешивания материалы (база, грунт-наполнитель, лак, растворитель, добавки, отвердитель) количество, процентное соотношение участник должен зафиксировать в «Рабочей карте», предоставленной экспертом.

#### Алгоритм работы.

Очистить соответствующим очистителем (согласно TDS производителя ЛКМ) и расшлифовать место ремонта. **Участник прекращает выполнение работы. Эксперт должен оценить работу.**



- 
- Используя технику ремонта пластиковых деталей произвести пайку пореза. **Участник прекращает выполнение работы. Эксперт должен оценить перед шпатлеванием.**



- 
- При ремонте повреждения применить 2К шпатлевку. **Участник прекращает выполнение работы. Эксперт должен оценить шпатлевание.**



- 
- Применить адгезионный грунт в баллончике на всю деталь. **Участник прекращает выполнение работы. Эксперт должен оценить работу.**



- 
- Применить 2К шлифуемый грунт-наполнитель на всю деталь. **Участник прекращает выполнение работы. Перед шлифованием эксперт должен оценить работу.**

- о Расшлифовать грунт. Подготовить деталь к окраске. **Участник прекращает выполнение работы. Эксперт должен оценить подготовку детали перед окраской.**



---

Подготовка к нанесению базового цвета ко всей детали – 2 этап:

- о Нанесение с наружной стороны бампера основного цветового элемента (базовая краска). **Участник прекращает выполнение работы. Эксперт должен оценить работу.**



- 
- о Применить 2К прозрачный лак. Основной цвет должен быть полностью покрыт лаком. **Участник прекращает выполнение работы. Эксперт должен оценить работу.**



- 
- о Замаскировать деталь и нанести структурную краску из баллончика на заданный элемент детали.  
**Участник прекращает выполнение работы. Эксперт должен оценить работу.**



---

Особенности выполнения задания.

- о Деталь должна быть подготовлена, окрашена и высушена в вертикальном положении, как если бы она была на автомобиле.
- о Сохранить все сухие отходы в коробке с сухими отходами, а все жидкие отходы в коробке с жидкими материалами!

**Модуль Г: Окраска новой детали методом «мокрый по мокрому» с 2х сторон, с стандартным ремонтом. (вариатив) (3 часа) (Деталь Деталь: передняя дверь автомобиля в заводском OEM грунте)**

Описание задания:



- о До начала применения лакокрасочных материалов конкурсант наносит автомобильный герметик с помощью специального

оборудования на внутреннюю часть детали

- Для выполнения задания модуля, участник, самостоятельно смешивает материалы (база, грунт-наполнитель, лак) согласно TDS производителя материалов. Используемые в процессе смешивания материалы (база, грунт-наполнитель, лак, разбавитель, добавки, отвердитель) количество и процентное соотношение участник должен зафиксировать в «Рабочей карте», предоставленной экспертом.

Алгоритм работы:

- Нанесение автомобильного герметика с помощью специального оборудования на внутреннюю часть детали. **Участник прекращает выполнение работы. Эксперт должен оценить работу.**



- 
- Основная часть ремонта -1 этап:
  - Очистка и шлифовка места повреждения. **Участник прекращает выполнение работы. Эксперт должен оценить работу.**



- 
- Применение 2К шпатлевки (ремонт поврежденной области). **Участник прекращает выполнение работы. Эксперт должен оценить работу.**



- 
- Подготовить к грунтованию. **Участник прекращает выполнение работы. Эксперт должен оценить работу.**



- о Применить эпоксидный грунт в баллончике на голый металл в ремонтной области. Участник прекращает выполнение работы.



- 
- о Применить 2К шлифуемый грунт-наполнитель только на ремонтную область . Участник прекращает выполнение работы. Перед шлифованием эксперт должен оценить работу.



- 
- о Зашлифовать грунт. Участник прекращает выполнение работы. Перед шлифованием эксперт должен оценить работу.



- 
- о Применить грунт-наполнитель (нешлифуемый) методом «мокрый по мокрому» на весь элемент, включая внутреннюю часть. Участник прекращает выполнение работы. Эксперт должен оценить работу.



Подготовка к нанесению базового цвета ко всей детали – 2 этап:

- о Нанесение базового цвета на весь элемент, включая внутреннюю часть. Участник прекращает выполнение работы. Эксперт должен оценить работу.



- о Применить 2К прозрачный лак на всю деталь.

Участник прекращает выполнение работы. Эксперт должен оценить работу.



Особенности выполнения задания:

- о Сохранить все сухие отходы в контейнере для сухих отходов и все жидкие отходы в контейнере с жидкими материалами!
- о Дверь должна окрашиваться и сушиться в вертикальном положении.

Деталь представлена к оценки экспертам без маскирующего материала.